

SMILE CRAFT 😊

OWNERS STAGE OKUBOCHO UENOYAMA

オーナーズステージ大久保町上ノ山 新築分譲地

01

WORKS

SMILE CRAFT 😊



暮らしを彩る住まいを考える Concept

人それぞれライフスタイルの違いや、多様なファッションスタイルを楽しむように、住まいにおいても自分だけの個性を表現したいと思ったことはありませんか？

建築とインテリアの両面から住まいを捉えて、オーナー様と共に笑顔で理想の空間に仕上げていく。

それがKJHOMECRAFTの家づくり「すまいるクラフト」です。



02

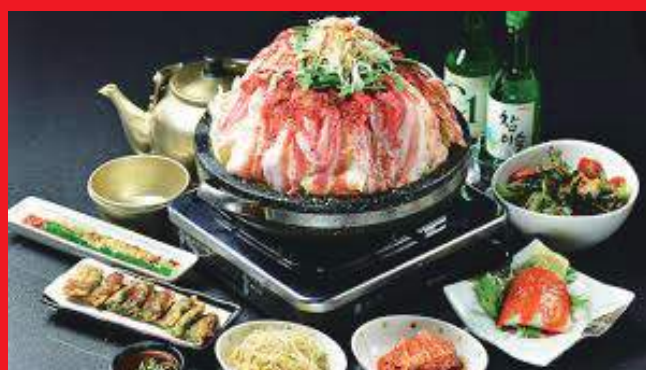
新しい住まいは家だけではなく、
生活環境も大切です。
新生活を彩る周辺のおすすめスポットをご紹介します。

GOURMAND



SMILE CRAFT 😊

■ 大久保町上ノ山 ■



韓国ダイニング ソウルフード

京都府久世郡久御山町佐山初池 33-4 KJビル2F
TEL 0774-45-3018
営業時間 月、水～日 11:30～14:00, 17:30～23:00
定休日 火曜日

銘柄豚「錦雲豚」を新鮮野菜と一緒に。きめが細かく柔らかな肉質が特徴。コクのある上品な味わいのブランド豚「錦雲豚」のサムギョブサルは、当店自慢の逸品。お肉は香り豊かなオリジナル製法で仕込む「極」、フルーティーな醤油ベースダレの「壺漬け」、素材の味が生きる「生」、さっぱりとした肩ロース使用の「ステーキ」4種類の中からお選びいただけます。



Pâtissier Yamakawa

京都府宇治市伊勢田町名木1丁目1-220 TEL 0774-46-2722
営業時間：11:00～17:00 定休日：不定休

Pâtissier Yamakawa シェフ 山川 プロフィール

神戸アンテノール初代製菓シェフ就任。
それまでの常識を覆す美しいケーキが爆発的に人気を呼び山川アンテノールとして不動の地位を確立。その後ホテル日航大阪初代製菓シェフ就任。
ヌーベルパティスリー デュ ジャポン フランス菓子研究会代表。ホテルグランヴィア京都初代製菓調理長就任。マールブランシュ統括製造部長就任。
京都 宇治 パティシエ山川オープン。
各企業流通向け商品開発やそれに伴うプロデュースなどを行なっている。

03

新しい住まいは家だけではなく、
生活環境も大切です。
新生活に欠かせない周辺環境をご紹介します。

LOCATION



SMILE CRAFT ☺

■ 大久保町上ノ山 ■



コーナン PRO
徒歩 6 分 (500m)



セブンイレブン
徒歩 7 分 (600m)



ハーベス大久保
徒歩 7 分 (500m)



100BAN 館
徒歩 8 分 (650m)



ローソン
徒歩 8 分 (650m)



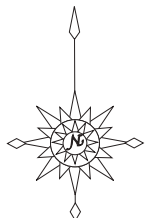
パテシエ山川
徒歩 22 分 (1080m)



ソウルフード
徒歩 24 分 (1900m)

04

MAP



SMILE CRAFT ☺

■ 大久保町上ノ山 ■



西大久保小学校・・・徒歩 13 分

南宇治中学校・・・徒歩 11 分

分譲概要

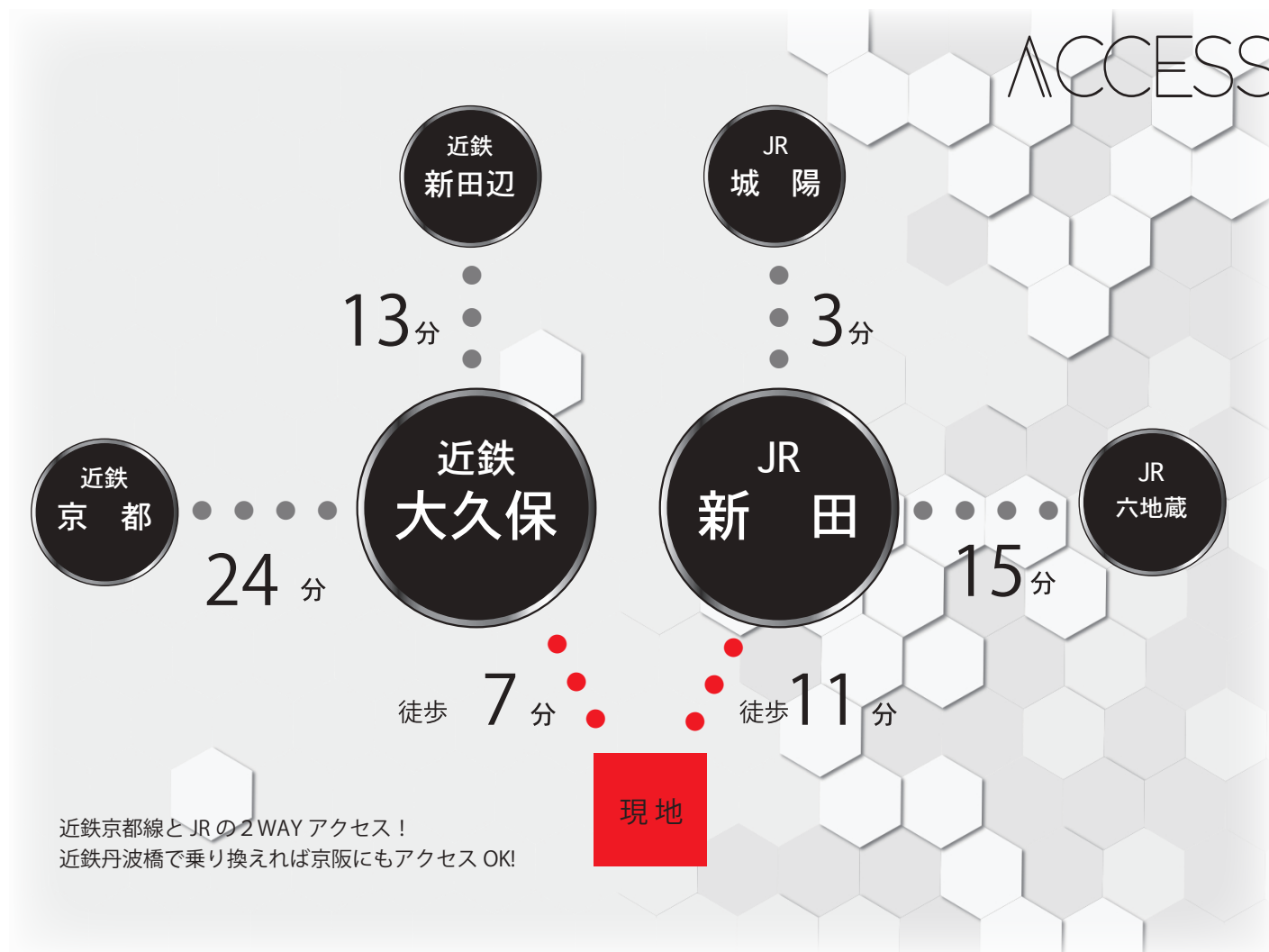
●所在地／宇治市大久保町上ノ山 5-5 ●地目／宅地 ●土地面積／122.38 m²・122.12 m² ●用途地域／第一種住居地域 ●
建ぺい率／60% ●容積率／200% ●総区画数／2 区画 ●設備／公営水道・公共下水・都市ガス・関西電力 ●完成予定
／契約後 5 ヶ月 ●建築条件付宅地分譲地 水道負担金・外構費別途

05

ACCESS

SMILE CRAFT ☺

■ 大久保町上ノ山 ■



06

PLAN

■ 土地 36.94 坪

■ 土地 37.01 坪

SMILE CRAFT ☺

■ 大久保町上ノ山 ■

