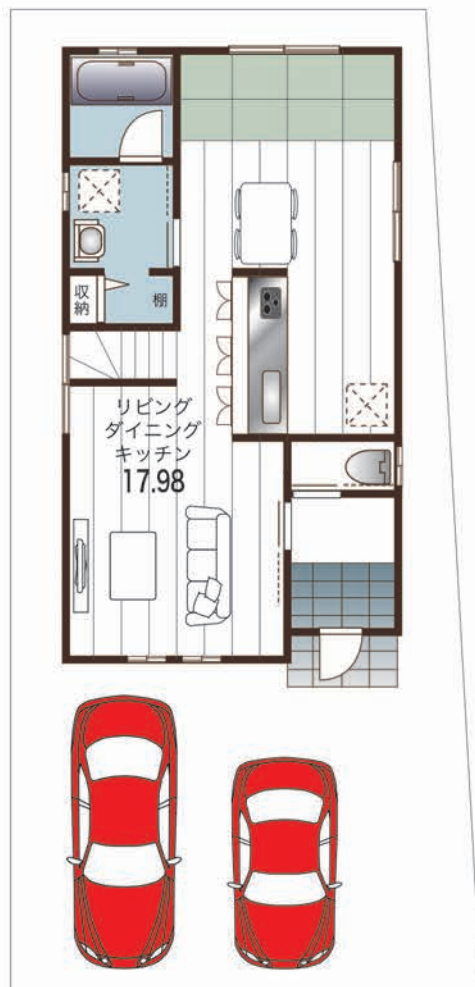


OWNERS STAGE SHIMO-OTANI-12

オーナーズステージ下大谷 12



PLAN
1F 52.65㎡
2F 38.88㎡
TOTAL 91.53㎡

PLAN

新築分譲 下大谷 12

price **3,575** (税込) 万円

土地面積 117.00㎡ (35.39坪)

建物面積 91.53㎡ (27.68坪)

別途費用

外構工事 1,300,000円

水道負担金 337,000円

■土地 35.39坪

■駐車 2台可

OWNERS STAGE





MAP

近鉄京都線

「久津川」駅 徒歩 11 分

「大久保」駅 徒歩 15 分

久世小学校・・・徒歩 11 分

東城陽中学校・・・徒歩 16 分

久世保育園・・・徒歩 11 分

家政城陽幼稚園・・・徒歩 4 分

デイリーヤマザキ

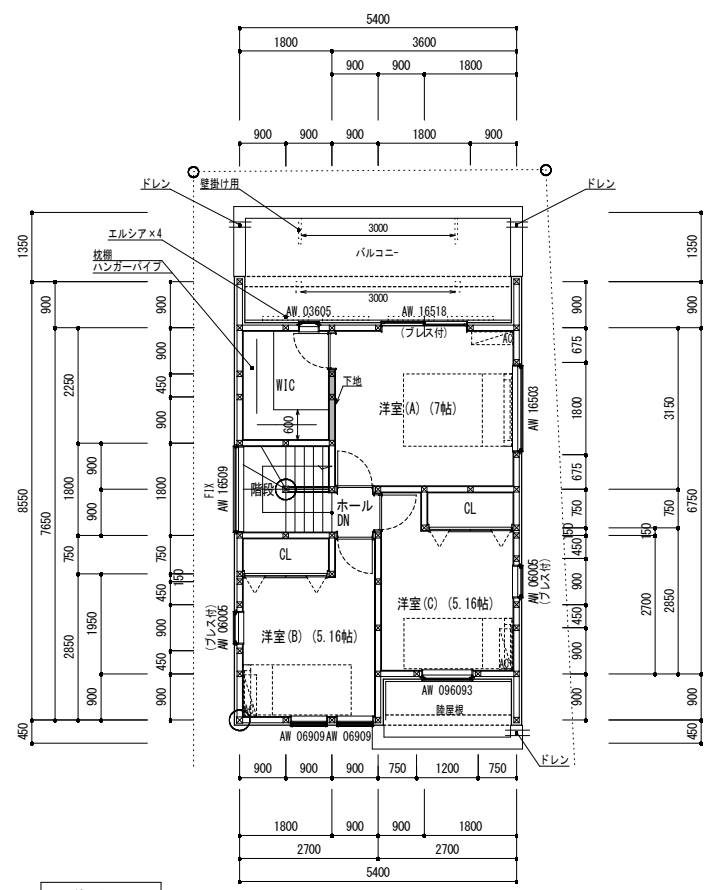
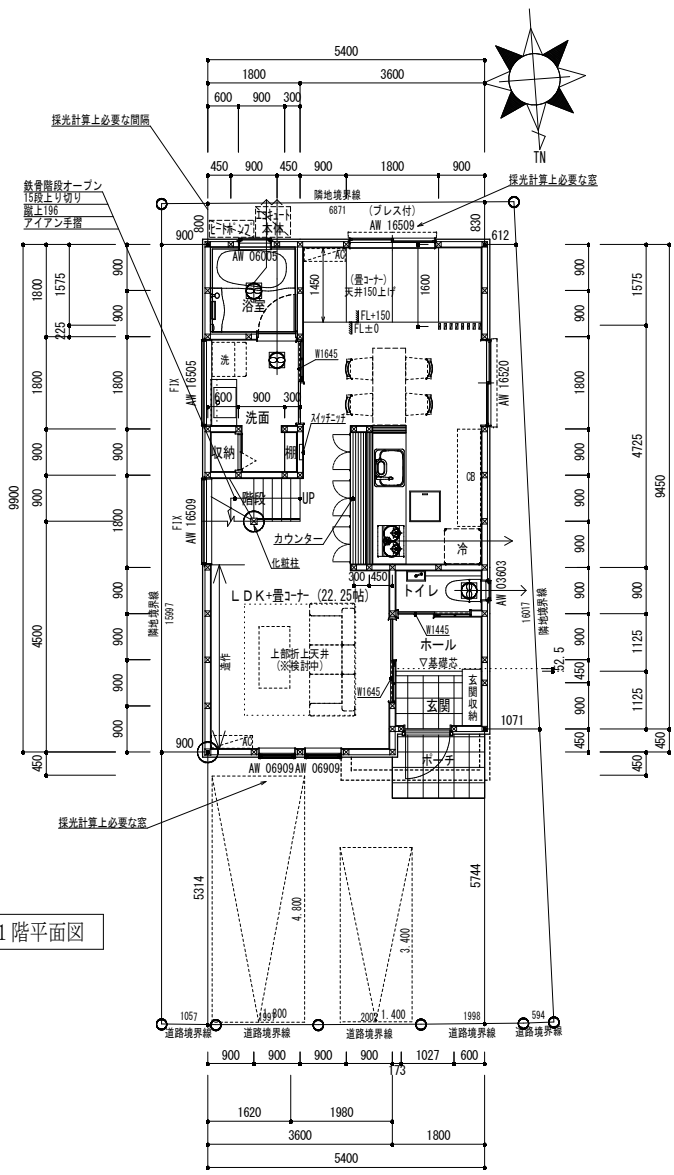
城陽平川店・・・徒歩 3 分

マツヤスーパー

久津川店・・・徒歩 9 分

分譲概要●所在地/城陽市久世下大谷 6-73●地目/宅地●用途地域/第一種低層住居専用地域●建ぺい率/50%●容積率/80%●総区画数/2区画(残1区画)●土地面積/117.00㎡●設備/公営水道・公共下水・都市ガス●完成予定/契約後5ヶ月●建築条件付宅地分譲地 水道負担金・外構費別途

全2区画



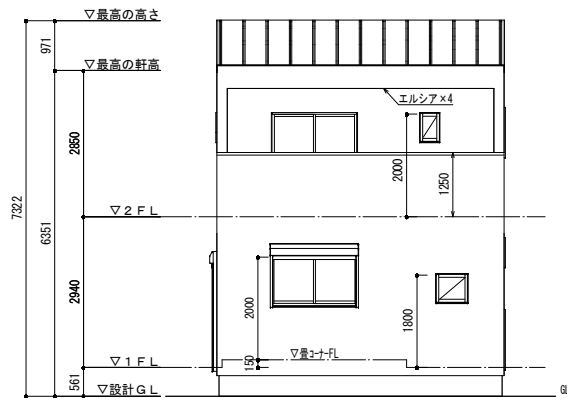
| 用途地域 | 第1種低層住居専用地域 | 床面積 | 坪 |
|------|-----------------------|-----|------------------------------|
| 防火地域 | 無指定 | 一階 | 52.65 m ² 15.92 坪 |
| 敷地面積 | 116.34 m ² | 二階 | 38.88 m ² 11.76 坪 |
| 建築面積 | 53.46 m ² | 三階 | m ² 坪 |
| 建ぺい率 | 50.00 % | | |
| 容積率 | 80.00 % | 合計 | 91.53 m ² 27.68 坪 |

| 測量図 | 図面上の配置関係の可能性 | ※測量図と現地の誤差が大きい場合の注意事項 |
|--------|--------------|--|
| ● 産標 | ↑ 低 | ※敷地の測量図は、産標承諾されている測量でない場合、図面との相違によってプランや配置の変更を要する事があります。 |
| 三標 | ↑ 低 | |
| テープ測量等 | ↓ 高 | |

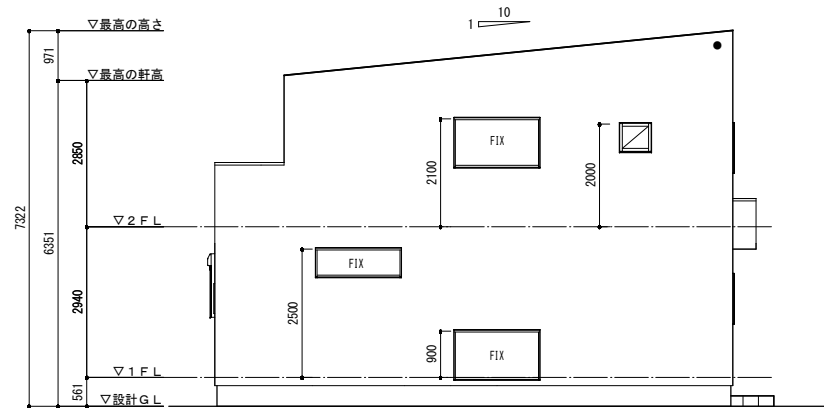
※オール電化

| 株式会社 yamazaki設計 一級建築士事務所 (30A)第02959号 一級建築士 大臣登録 第358072号 | 設計資格者 | 山崎 厚司 | 検印 | 担当 | 製図 | 設計記録 | 工事名称 | 図面名称 | 縮尺 | 図面番号 |
|--|-------|-------|----|----|-------|---------------|-----------|------|----------|------|
| | | | | | | 3.5.28 3.6.5 | 下大谷12 1号地 | 平面図 | S= 1/100 | |
| | | | | | | 3.5.31 6.3.11 | | | | |
| | | | | | | 3.6.3 | | | | |
| | | | | | 3.6.4 | | | | | |

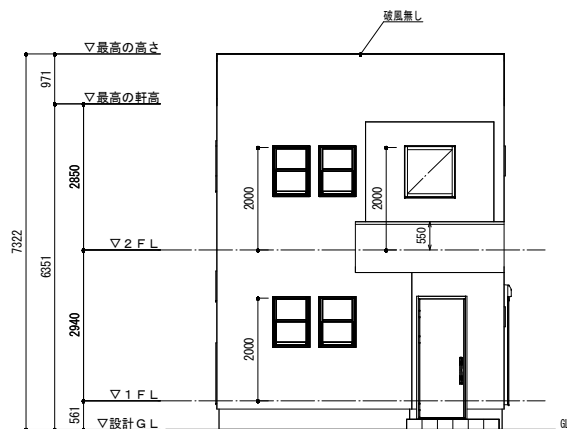
..... エルシア軒天換気
 (平面図に記載)
 ●.....自然給気(100φ)



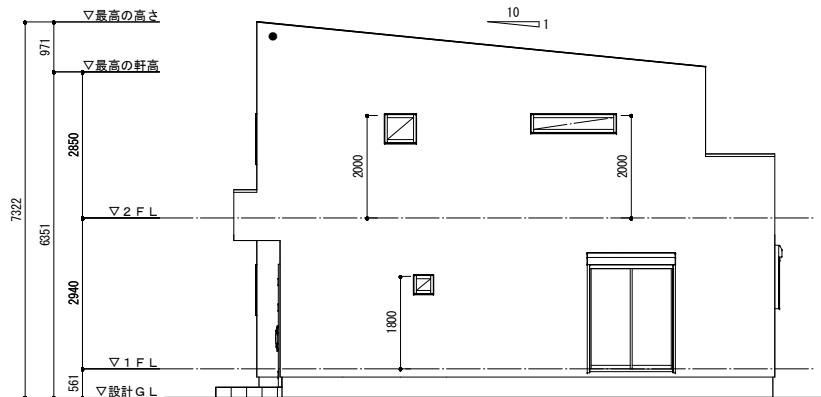
南立面図



西立面図



北立面図



東立面図

| | | | | | | | | | | | | |
|--|-------|---------------------|----|----|----|--------|--------|-----------|------|-----|----------------|------|
| 株式会社 yamazaki設計 一級建築士事務所 (30A)第02959号 | 設計資格者 | 山崎 厚司 | 検印 | 担当 | 製図 | 設計記録 | 3.5.28 | 下大谷12 1号地 | 図面名称 | 立面図 | 縮尺 S= 1/100 | 図面番号 |
| | | | | | | 3.5.31 | | | | | | |
| | | | | | | 3.6.3 | | | | | | |
| | | | | | | 3.6.5 | | | | | | |
| | | 一級建築士 大臣登録 第358072号 | | | | | | | | | | |