

The set price  
**2,880** (税込) 万円

月々返済 **75,976** 円

頭金0円/ボーナス払0円

借入金額2,880万円/金利0.595%  
/返済期間35年(中信)審査有

分譲概要●所在地/久世郡久御山町栄三丁目●交通/近鉄京都線「大久保」駅 バス8分 京阪バス「西栄町」歩2.5分●地目/宅地●用途地域/第一種低層住居専用地域●建ぺい率/50%●存続率/80%●延区画数/1区画●土地面積/107.5㎡●完成予定/契約後5ヶ月●水道負担金・外構費用別途要●建築条件付宅地分譲地

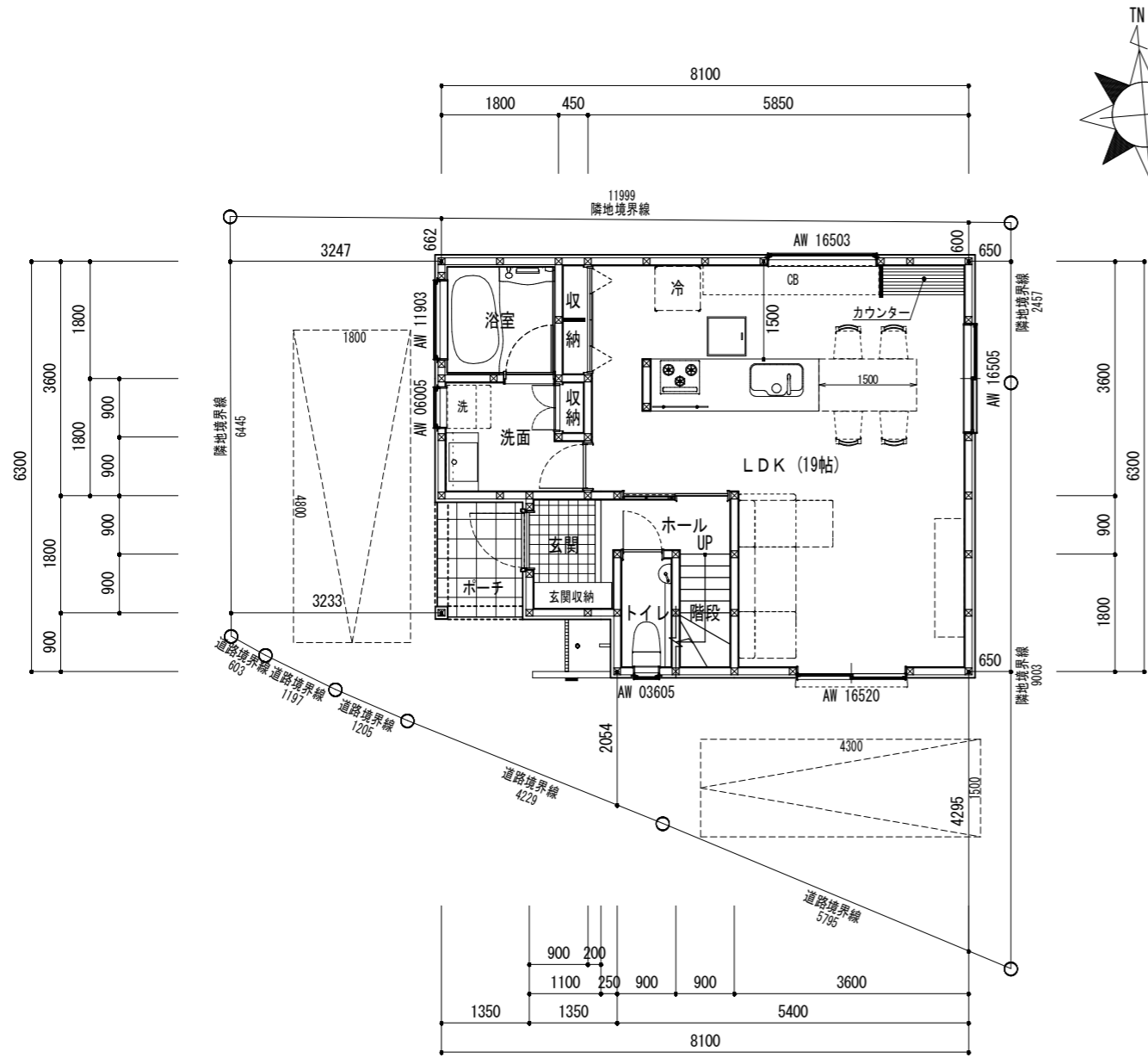
OWNERS STAGE KUMIYAMA SAKAE

オーナーズステージ久御山町栄三丁目

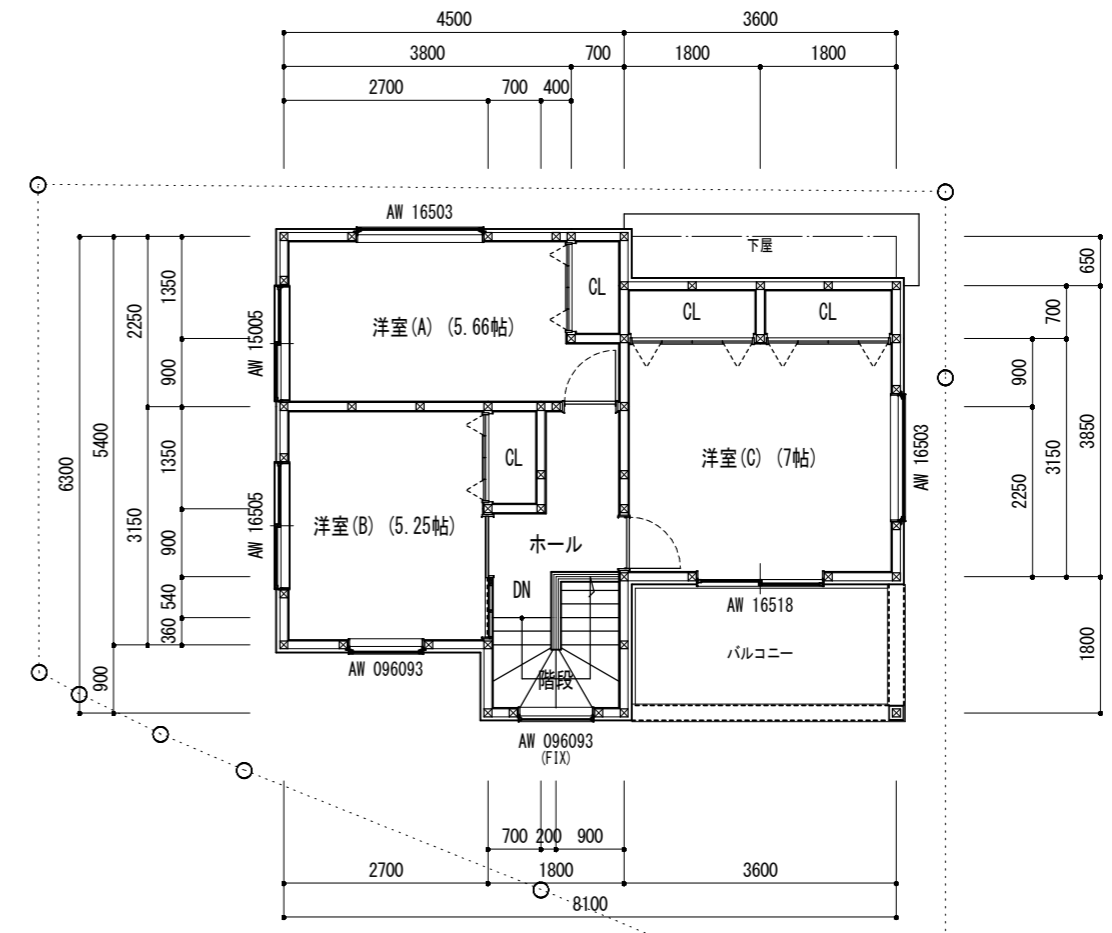
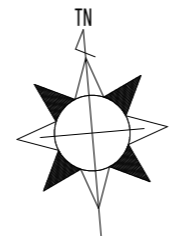


## 近鉄京都線「大久保」駅 バス 8分

- |              |         |
|--------------|---------|
| ■東角小学校       | 徒歩 7分   |
| ■トップワールド久御山店 | 徒歩 2.5分 |
| ■スーパーイワキ久御山店 | 徒歩 4分   |



1階平面図



2階平面図

用途地域	第1種低層住居専用地域		床面積	坪
防火地域	無指定	一階	46.17 m <sup>2</sup>	13.97 坪
敷地面積	108.12 m <sup>2</sup>	二階	39.78 m <sup>2</sup>	12.03 坪
建築面積	48.60 m <sup>2</sup>	三階	0.00 m <sup>2</sup>	0.00 坪
建ぺい率	50.00 %			
容積率	80.00 %	合計	85.95 m <sup>2</sup>	26.00 坪

測量図	図面との配置誤差の可能性	※測量図と現地の誤差が大きい場合の注意点
● 座標	↑ 低	
三斜	↓ 高	
テープ測量等		※敷地の測量図は、座標求積されている測量でない場合、現地との相違によってプランや配置の変更をすることがあります。

株式会社 yamazaki設計 一級建築士事務所 (30A)第02959号	設計資格者	山崎 厚司	検印	担当	製図	設計記録	30.12.19	工事名称 久御山町栄三丁目	図面名称	平面図	縮尺 S= 1/100	図面番号
		一級建築士 大登登録 第358072号					30.12.20					