



土地 82.25 坪
 駐車 3 台可

The set price

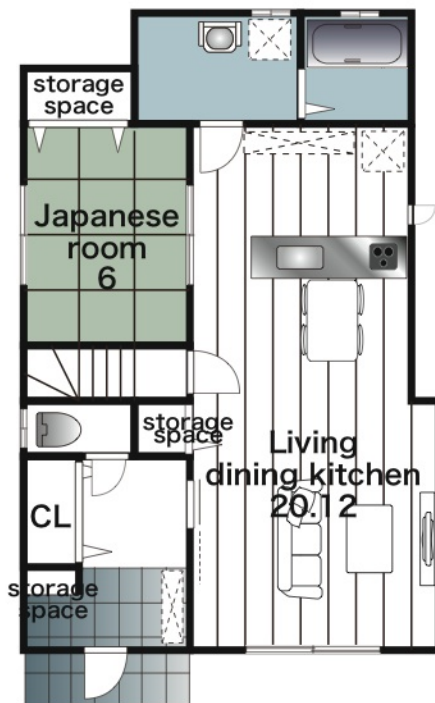
3,663 (税込) 万円～

(4号地・建坪 28.00坪プランの場合)

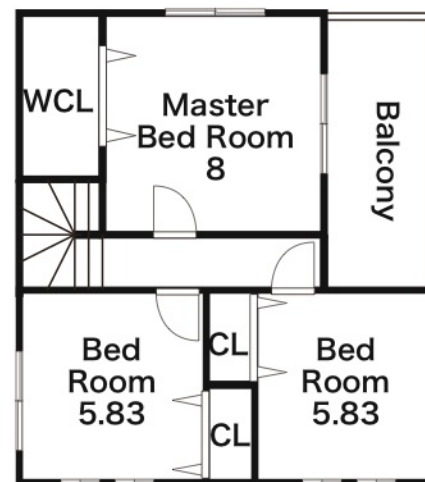
月々返済 99,604 円

頭金 0 円 / ボーナス払 0 円

■借入金額 3,663 万円 / 金利 0.775% / 返済期間 35 年 (中借) 借入には審査があります。



■ No.4 PLAN ■



※Bouble height= 吹抜 ※CL= クロゼット ※storage space= 収納

1F 65.40 m²
 2F 43.53 m²
 TOTAL 108.93 m²

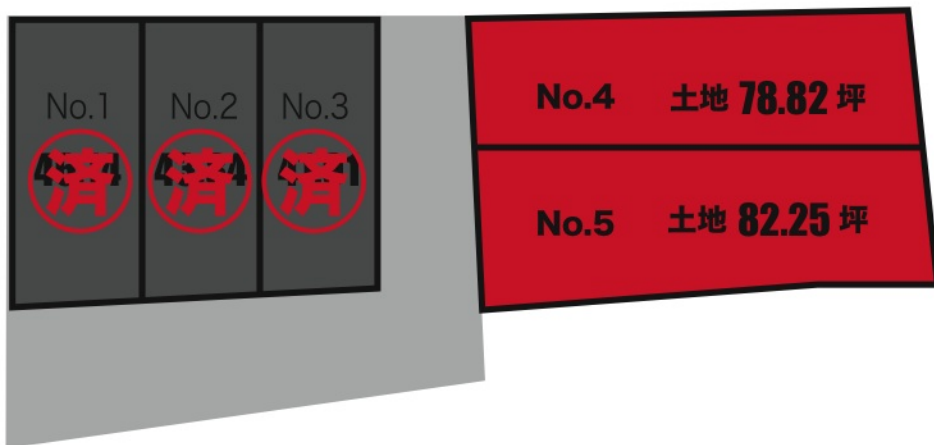
建物価格 19,705,000 円 / 土地価格 16,925,000 円



■ 区画図 ■

第一期分譲

第二期分譲



■ 価格表 ■

号地	土地面積	坪単価	土地価格
4号地	260.57 m ² 78.82 坪	25 万円	19,705,000 円
5号地	271.92 m ² 82.25 坪	25 万円	20,562,500 円





■JR 奈良線「木幡」駅 徒歩 6 分

- 宇治小学校 (黄檗学園) 徒歩 11 分
- 黄檗中学校 徒歩 11 分
- 木幡幼稚園 徒歩 11 分

■京阪宇治線「木幡」駅 徒歩 11 分

- 木幡保育所 徒歩 9 分
- 明星保育園 徒歩 8 分



オーナーズステージ南山畑
分譲概要●所在地/宇治市木幡南山畑 27 より分筆●交通/JR 奈良線「木幡」駅 徒歩 6 分/京阪宇治線「木幡」駅 徒歩 11 分●地目/宅地●用途地域/第一種低層住居専用地域●建ぺい率/50%●容積率/80%●総区画数/2 区画●土地面積/260.57 ㎡~271.92 ㎡●完成予定/契約後 5 ヶ月●設備/上下水道・関西電力・大阪ガス●水道負担金・外構費用別途要●建築条件付宅地分譲地

