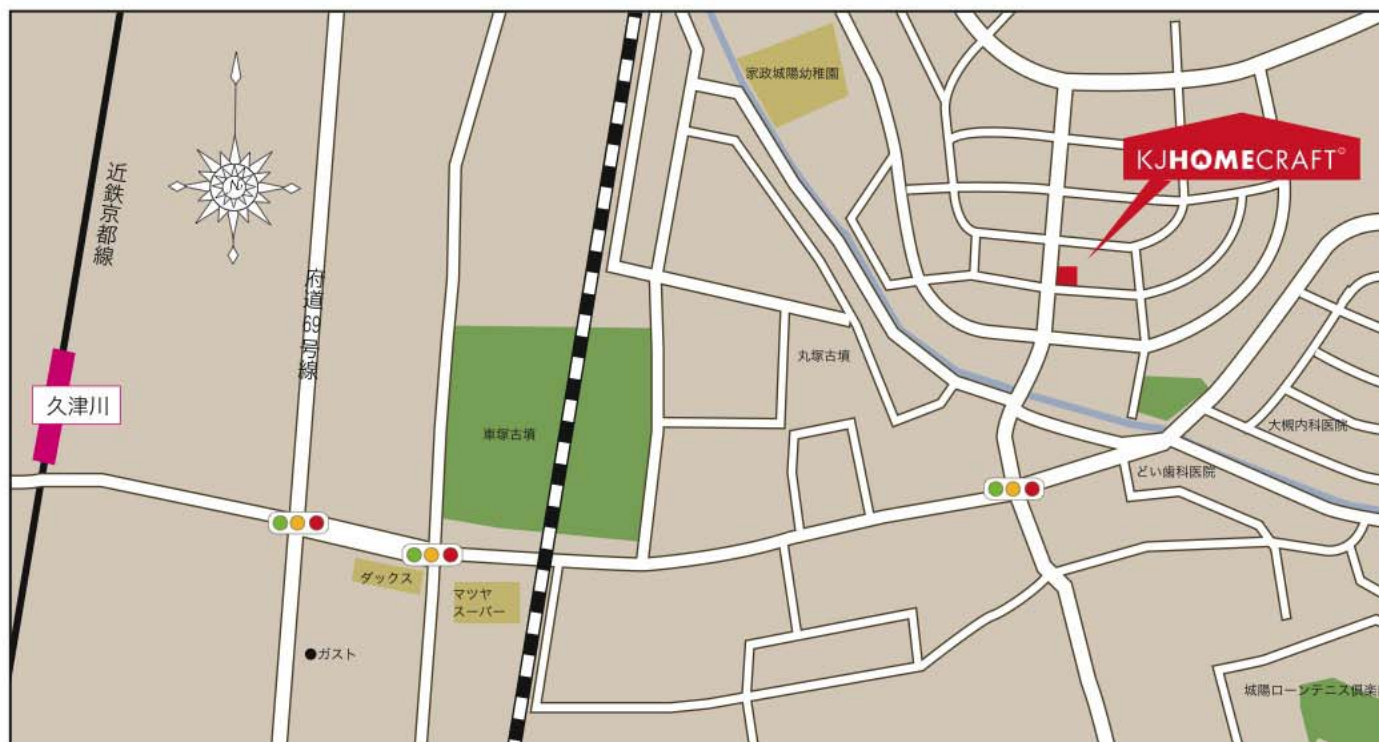


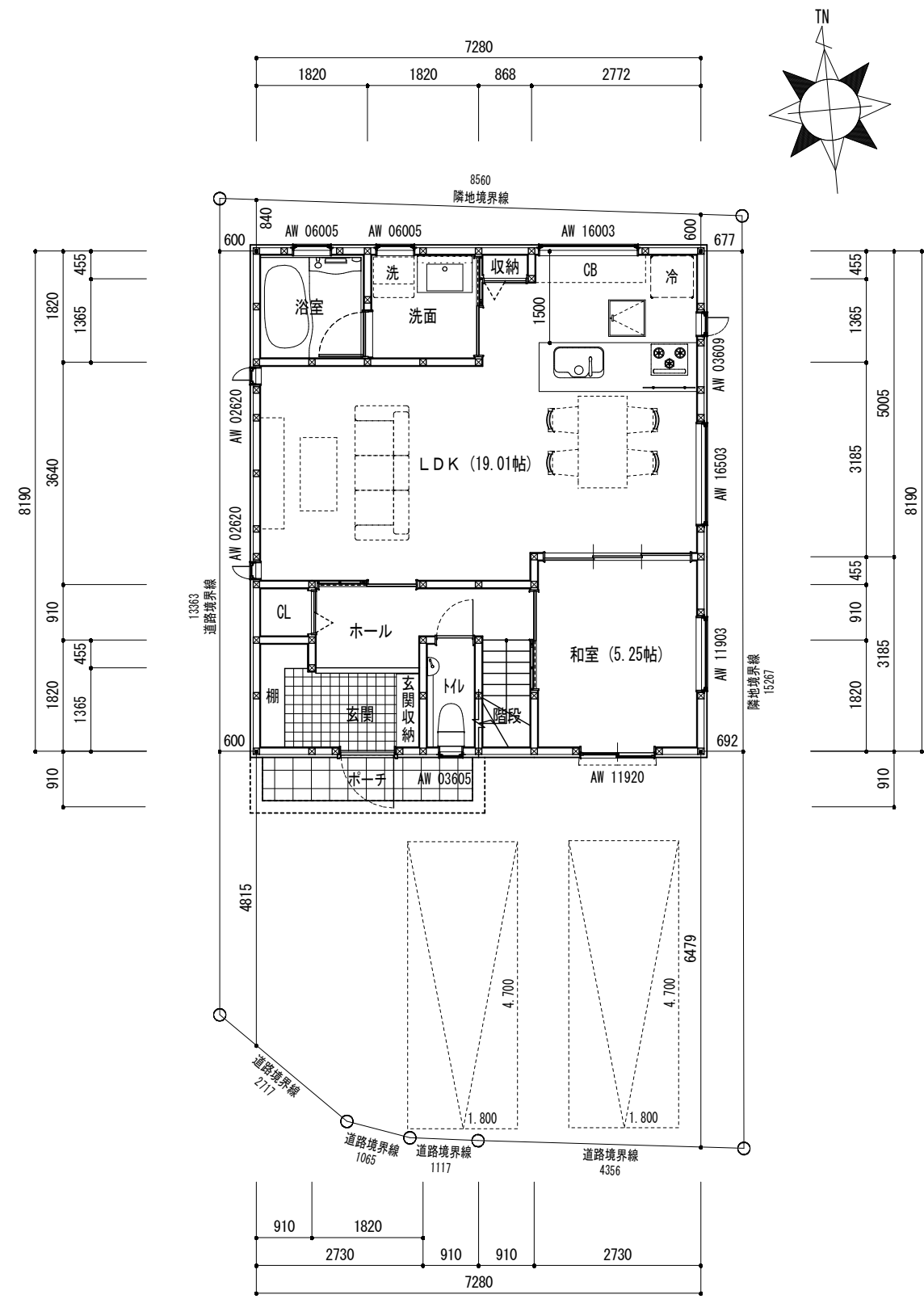
■近鉄京都線「久津川」駅 徒歩 12分

■JR 奈良線「城陽」駅 徒歩 18分

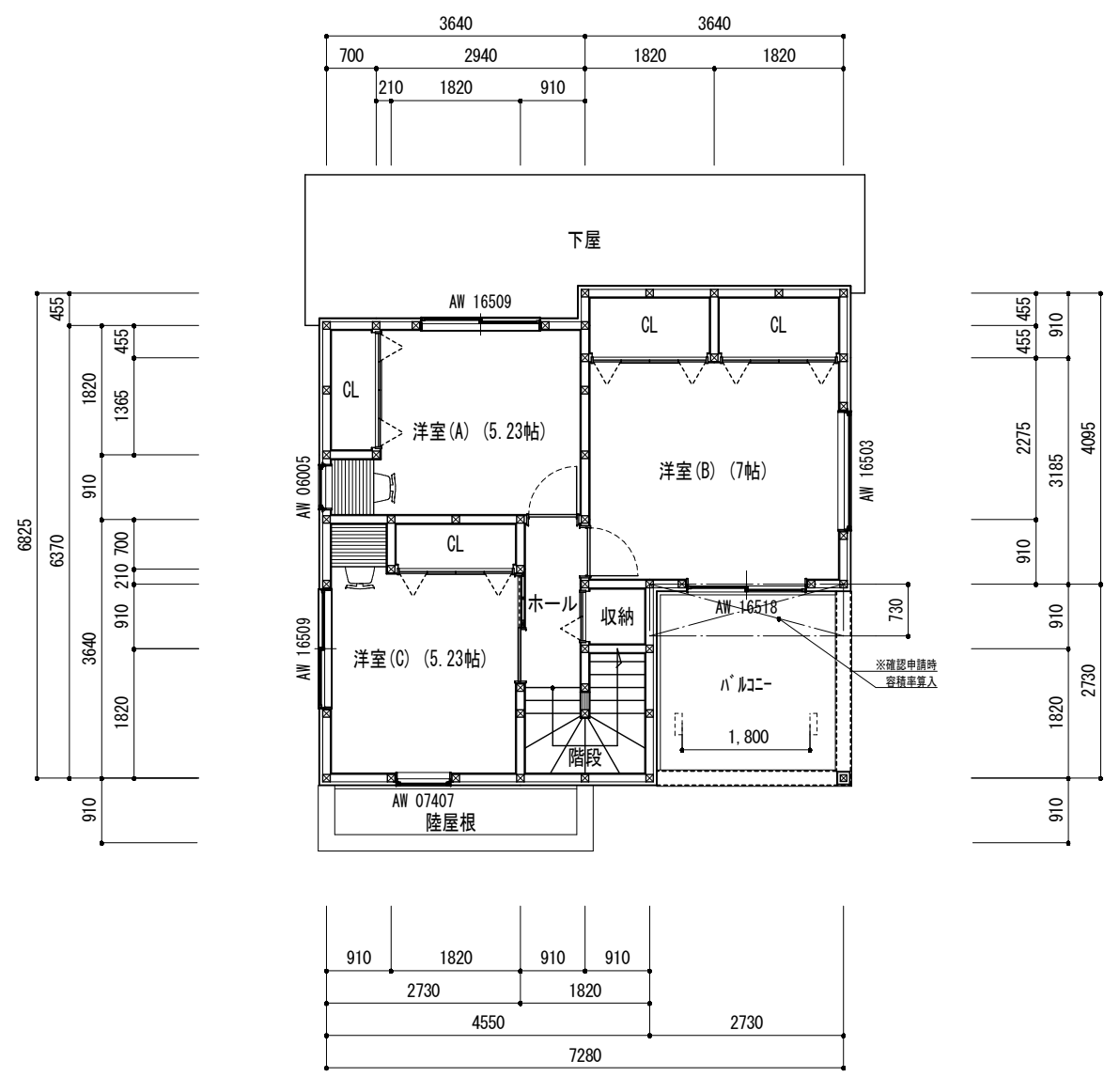
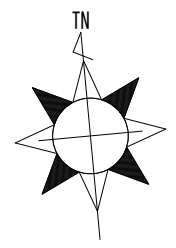


- | | |
|-------------|--------|
| ■久世小学校 | 徒歩 10分 |
| ■東城陽中学校 | 徒歩 13分 |
| ■久世保育園 | 徒歩 10分 |
| ■久津川保育園 | 徒歩 17分 |
| ■マツヤスーパー | 徒歩 9分 |
| ■ダックス久津川店 | 徒歩 10分 |
| ■イズミヤ大久保店 | 徒歩 13分 |
| ■スーパー山田久津川店 | 徒歩 12分 |

オーナーズステージ下大谷 6 分譲概要●所在地/城陽市久世下大谷 6-118●交通/近鉄京都線「久津川」駅 徒歩 12分/JR 奈良線「城陽」駅 徒歩 18分●地目/宅地●用途地域/第一種低層住居地域●建ぺい率/50%●容積率/80%●総区画数/1区画●土地面積/128.95㎡●完成予定/契約後5ヶ月●設備/上下水道・関西電力●水道負担金・外構費用別途要●建築条件付宅地分譲地



1階平面図



2階平面図

用途地域	第1種低層住居専用地域		床面積	坪
防火地域	無指定	一階	59.62 m ²	18.03 坪
敷地面積	128.56 m ²	二階	40.57 m ²	12.27 坪
建築面積	59.62 m ²	三階	0.00 m ²	0.00 坪
建ぺい率	50.00 %			
容積率	80.00 %	合計	100.19 m ²	30.30 坪

※バルコニーの一部床面積算入時、容積率79.48%

yamazaki設計 一級建築士事務所 (26A)第02469号	設計資格者	山崎 厚司 一級建築士 大臣認定 358072号	検印	担当	製図	設計記録	29.4.20	工事名称 下大谷6 A号地	図面名称	平面図	縮尺 S= 1/100	図面番号