



The set price

2,683 (税込) 万円~

(建坪 27.42 坪プランの場合)

月々返済 **72,956** 円

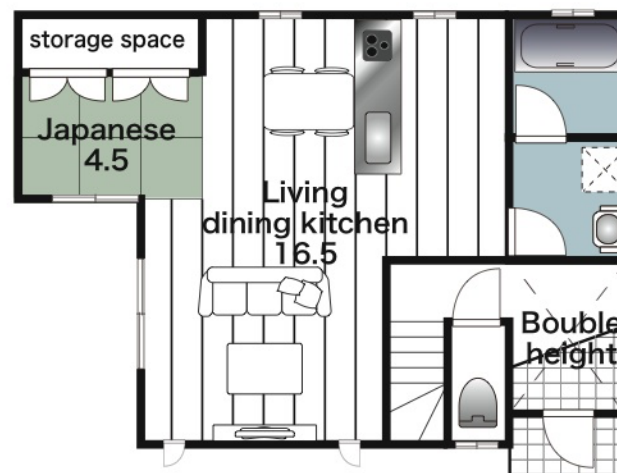
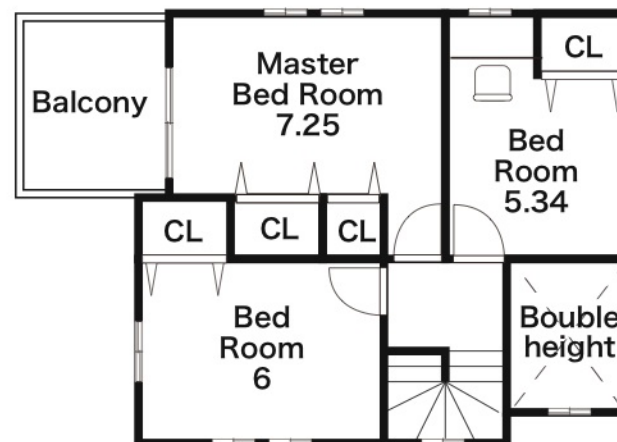
頭金 0 円 / ボーナス払 0 円

■借入金額 2,683 万円 / 金利 0.775% / 返済期間 35 年 (中信) 借入には審査があります。

限定
1 区画

駐車
2 台可

PLAN
1F 50.51 m²
2F 40.16 m²
TOTAL
90.67 m²



※Bouble height= 吹抜 ※CL= クロゼット ※storage space= 収納



- JR 奈良線「小倉」駅 徒歩 13分
- 近鉄京都線「伊勢田」駅 徒歩 11分



- 神明小学校 徒歩 4分
- みのり幼稚園 徒歩 4分
- ひいらぎ保育園 徒歩 4分
- 生協コープ宇治神明店 徒歩 7分
- ドラッグストアダックス神明店 徒歩 7分
- 神明ジョッパーズ 徒歩 7分

