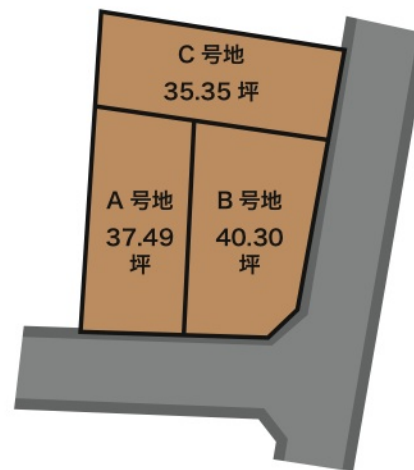
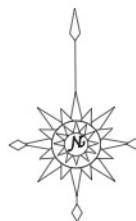
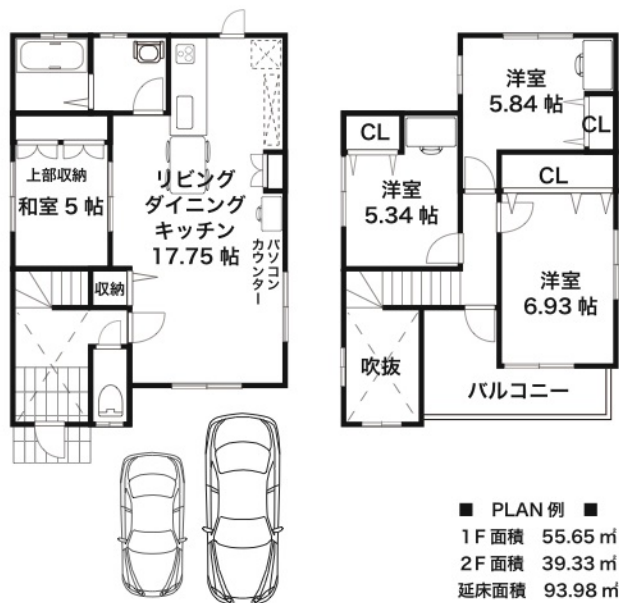


オーナーズステージ平川鍛冶塚



 陽当たり良好

東南角・南向 限定3区画

新築一戸建 土地建物セット価格
2,986 (税込) 万円～

月々返済例
82,562 円
 頭金0円 ポーナス払0円

■土地面積 116.88 m²/建物面積 86.00 m² ■借入金額 2,986 万円/金利 0.875%/返済期間 35年(中借) 借入には審査があります。

号地	価格	坪単価	面積	坪数
A号地	16,495,600 円	44 万円	123.96 m ²	37.49 坪
B号地	18,941,000 円	47 万円	133.24 m ²	40.30 坪
C号地	14,140,000 円	40 万円	116.88 m ²	35.35 坪

近鉄「久津川」駅 徒歩 7 分

校区 久世小学校 徒歩 11 分

お買い物も便利

- マツヤスーパー 徒歩 3 分
- ダックス久津川店 徒歩 3 分
- イズミヤ大久保店 徒歩 5 分
- スーパー山田屋 徒歩 7 分

- 久世保育園 徒歩 11 分
- 久津川保育園 徒歩 11 分
- 城陽中学校 徒歩 23 分

オーナーズステージ平川鍛冶塚 分譲概要●所在地/城陽市平川鍛冶塚 12-4●交通/近鉄京都線「久津川」駅 徒歩 7 分●地目/宅地●用途地域/第一種住居地域●建ぺい率/60%●容積率/200%●総区画数/3区画●土地面積/116.88㎡~133.24㎡●完成予定/契約後5ヶ月●設備/上下水道・関西電力●水道負担金・外構費用別途要●事業主/株式会社京都住宅建設●建築条件付宅地分譲地

