

# SMILE CRAFT



OWNERS STAGE FUKATANI



OWNERS STAGE 深谷バス停前 新築一戸建

新築一戸建 土地建物セット価格

**2,266** (税込) 万円～

月々返済例

**62,654** 円  
頭金 0 円 ポーナス払 0 円

京阪宇治バス「深谷東」徒歩

京阪宇治バス「深谷東」停 3m



すまいるクラフト。

KJHOMECRAFT®

事業拡大に付き

**現場監督  
設計士  
募集中**

独創的で最先端の建築を目指す弊社で自由な発想で仕事をしませんか？おしゃやかな職場で楽しい仕事をしたいという方を大募集!! あなたの能力を試すチャンスです!!

求人のお問い合わせ 0774-44-7890

株式会社 **京都住宅建設**

〒613-0034 京都府久世郡久御山町佐山粉池 33-4  
京都府知事免許 (3) 第 11544 号 全日員 (社) 近畿公取協会員

フリーダイヤルによる問い合わせ

Free Dial **0120-18-7890**

9:00~18:00 (水曜日定休)

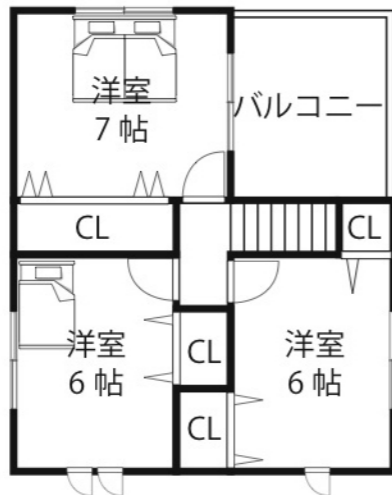
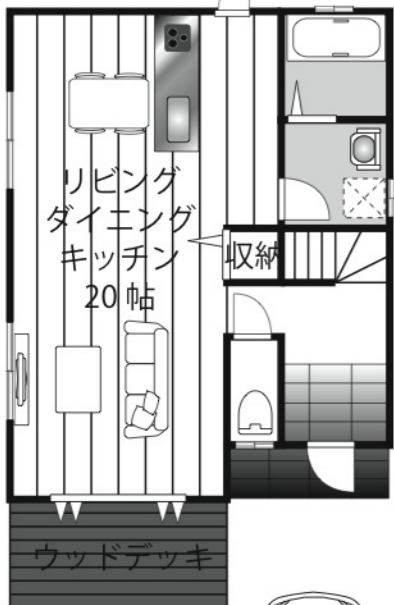
ファックスによる問い合わせ【24時間受付】

**FAX 0774-44-5359**

メールによる問い合わせ【24時間受付】

E-mail [main@kyotojk.com](mailto:main@kyotojk.com)

■土地面積 34.20 坪 / 建物面積 27.30 坪 ■借入金額 2,266 万円 / 金利 0.875% / 返済期間 35 年 (中信) 借入には審査があります。



限定1区画

土地  
**34.20**  
坪

■3LDK-PLAN■

1F / 49.68 m<sup>2</sup>

2F / 40.57 m<sup>2</sup>

TOTAL / 90.25 m<sup>2</sup>

※ウッドデッキ等の外構工事はオプションです。



オーナーズステージ深谷バス停前 分譲概要 ●所在地/城陽市寺田深谷 48-8 ●交通/JR 奈良線「JR 城陽」駅 徒歩 19 分/京阪宇治バス「深谷東」停 徒歩 1 秒 ●地目/宅地 ●用途地域/第一種低層住居専用地域 ●建ぺい率/50% ●容積率/80% ●総区画数/1 区画 ●土地面積/113.09 m<sup>2</sup> ●完成予定/契約後 5 ヶ月 ●土地販売価格 615 万円 ●設備/上下水道・関西電力・大阪ガス ●水道負担金・外構費用別途 ●事業主/株式会社京都住宅建設 ●建築条件付宅地分譲地

<http://www.kyotojk.com>