

OWNERS STAGE IMAHORI DEBUT

オーナーズステージ今堀

MODEL HOUSE OPEN

モデルハウスご覧いただけます。

※写真は当社施工例&モデルハウス内。



城陽モデルハウス



H27年1月現地撮影



タイル張りの高級システムキッチン

無垢材のフローリング



近鉄京都線「寺田」駅 徒歩12分

新築一戸建
土地建物
セット価格

2,728 万円~ (税込)

※外構・水道負担金別途

月々返済例

75,428 円
頭金0円 ポーナス払0円

■土地面積 94.42㎡ / 建物面積 89.84㎡ ■土地価格 10,852,800円 / 建物価格 16,432,416円

借入金額 2,728万円 / 金利 0.875% / 返済期間 35年 (中借) 借入には審査があります。

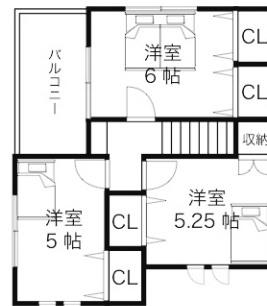
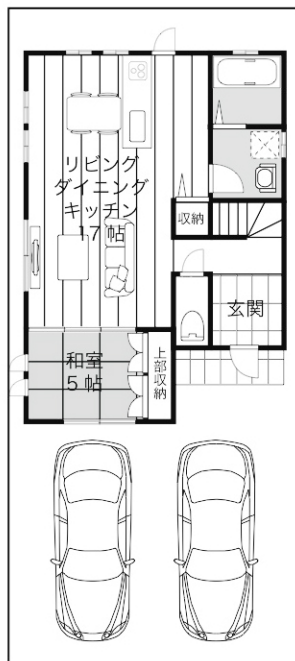


限定 1 区画

自由設計の家

- 西寺田小学校 歩 8 分
- 西城陽中学校 歩 9 分
- 西城陽高校 歩 9 分
- 佐伯幼稚園 歩 3 分
- ライフ寺田店 歩 12 分
- ローソン城陽寺田店 歩 4 分
- 岡田診療所 歩 4 分

オーナーズステージ寺田今堀 分譲概要 ●所在地/城陽市寺田今堀 160 他 ●交通/近鉄京都線「寺田」駅 徒歩 12 分 ●地目/宅地 ●用途地域/第一種低層住居地域 ●建ぺい率/60% ●容積率/100% ●総区画数/1 区画 ●土地面積/94.42㎡ ●完成予定/平成 27 年 3 月末頃 ●設備/上下水道・関西電力・都市ガス ●水道負担金・外構費用別途 ●事業主/株式会社京都住宅建設 ●建築条件付宅地分譲地



IMAHORI - PLAN-A

1F 52.99㎡

2F 36.85㎡

TOTAL 89.84㎡

資料請求・お問い合わせはコチラ

KJ ホームクラフト | 検索

ホームページ内「問い合わせフォーム」から
フリーダイヤルによる問い合わせ

Free Dial 0120-18-7890
9:00~18:00 (水曜日定休)

ファックスによる問い合わせ【24時間受付】

FAX 0774-44-5359

メールによる問い合わせ【24時間受付】

E-mail main@kyotojk.com

売却物件募集中!!

「無料査定」お気軽にご相談下さい。

suumo スーモ関西版に掲載中「京都住宅建設」で検索

すまいるクラフト。

KJ HOME CRAFT®

株式会社 京都住宅建設

〒613-0034 京都府久世郡久御山町佐山初池 33-4
京都府知事免許 (3) 第 11544 号 全日員 (社) 近畿公取協会員