

自慢のモデルハウスをそのまま販売

BIG CHANCE

2014.10.25

MODEL HOUSE ★ NOW ON SALE

お一家族だけ、ラッキーな情報です。



**豪華家具
全てお付
けします**

※テレビはダミーです。

OWNERS STAGE OKUBO-MARUYAMA MODEL HOUSE 2014.10.25 NOW ON SALE

写真はすべて現地モデルハウスをH26年6月6日に撮影したものです。

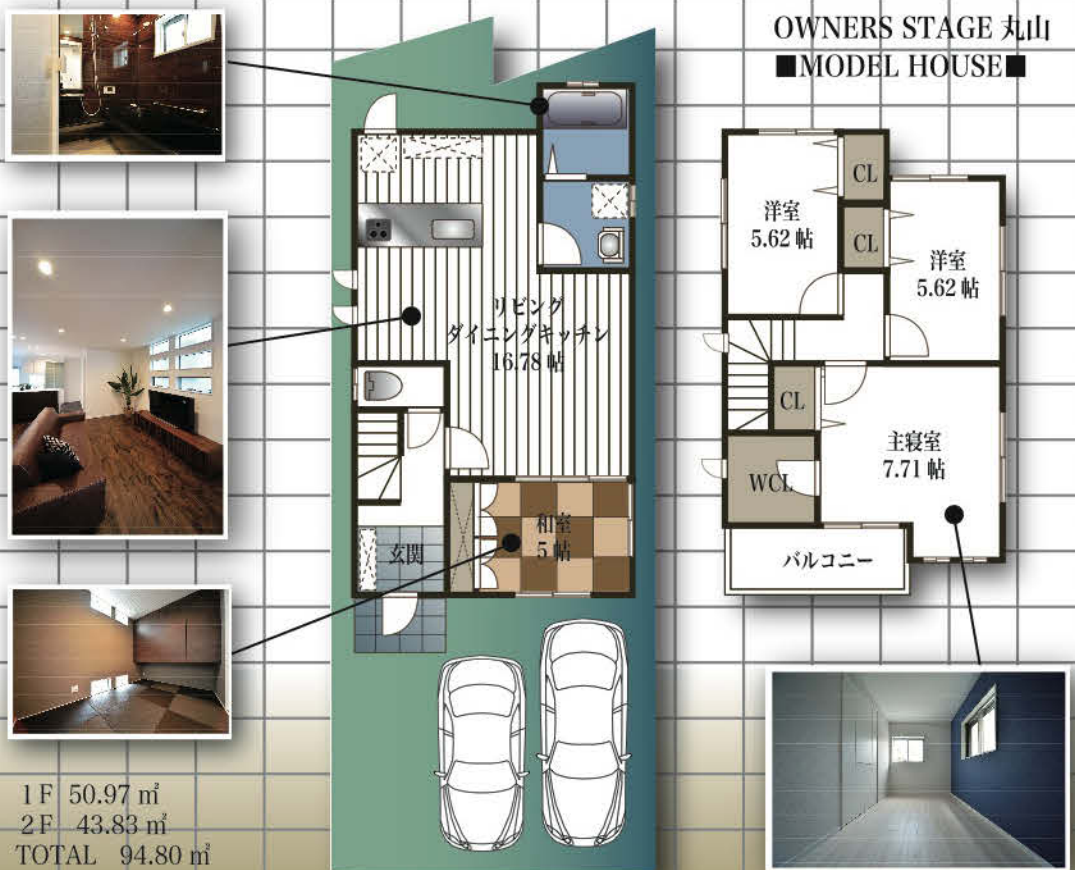
モデルハウスとして建築した特別仕様（オプション多数）の弊社自慢の新築を豪華家具付で今回販売いたします。

**2014年10/25[土]・26[日]
広野町丸山 モデルハウス販売**

新築一戸建
土地建物
セット価格 **3,072** (税込) 万円
■土地面積/113.51㎡ ■建物面積/94.80㎡

月々 **84,940** 円
頭金0円/ボーナス0円
■借入金額3,072万円 ■返済期間35年 ■金利0.875% (京都中央信用金庫) ※借入には審査があります。金利は平成26年10月現在の金利です。

オーナーズステージ大久保丸山 分譲概要 ●所在地/宇治市広野町丸山32番18
●交通/JR奈良線「新田」駅 徒歩10分/近鉄京都線「大久保」駅 徒歩14分/京阪宇治バス 城南高校前 徒歩3分 ●地目/宅地 ●用途地域/第一種中高層住居専用地域 ●建ぺい率/60% ●容積率/200% ●土地面積/113.51㎡ ●完成済 ●設備/上下水道・関西電力・都市ガス ●水道負担金・外構費用・オプション費用別途 ●事業主/株式会社京都住宅建設 ●建築条件付宅地分譲地



■JR奈良線「新田」駅 徒歩10分
■近鉄京都線「大久保」駅 徒歩14分
**大開小学校区
広野中学校区**

- 大開小学校 歩7分
- 広野中学校 歩12分
- キリン堂 歩4分
- セブンイレブン 歩8分
- 平和堂100BAN店 歩11分
- イズミヤ大久保店 歩20分

