

すまいるクラフト。

Owners Stage

http://www.kyotojk.com

NEW! 久世小学校区 近鉄久津川駅

2014. July DEBUT! OWNERS STAGE SHIMOOTANI 【下大谷】 & OWNERS STAGE AMADUKA 【尼塚II】

久津川
地域限定
広告



土地
37.13
坪

OWNERS STAGE 下大谷

土地
36.12
坪

OWNERS STAGE 尼塚II

2,814 万円~(税込)
■土地建物セット価格■

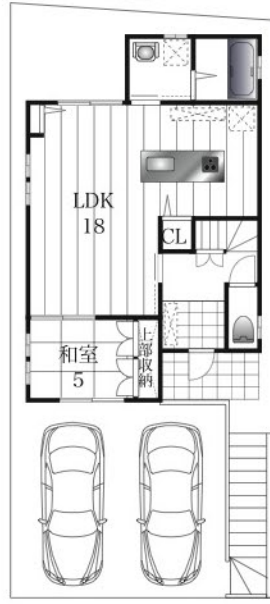
■土地 122.74㎡ (37.13坪) / ■建物 95.00㎡ (28.74坪)

近鉄京都線「大久保」駅 徒歩 18分
近鉄京都線「久津川」駅 徒歩 16分

頭金 0円
月々 **77,806** 円
ボーナス払い 0円

- 久世小学校 徒歩 13分
- 東城陽中学校 徒歩 12分
- 城陽高校 徒歩 24分
- ティリーヤマザキ 徒歩 6分
- マツヤスーパー 徒歩 11分
- シミズドラック 徒歩 8分

※1 借入価格 2,814万円 ■35年返済 ■金 0.875% ※京都中央信用金庫 H26年7月現在。借入には審査があります。



■ 4LDK-PLAN ■
1F 55.06㎡
2F 39.95㎡
TOTAL 95.01㎡

2,573 万円~(税込)
■土地建物セット価格■

■土地 116.13㎡ (35.12坪) / ■建物 89.84㎡ (27.17坪)

JR奈良線「城陽」駅 徒歩 14分
近鉄京都線「久津川」駅 徒歩 16分

頭金 0円
月々 **71,142** 円
ボーナス払い 0円



■ 4LDK-PLAN ■
1F 50.51㎡
2F 39.33㎡
TOTAL 89.84㎡

※1 借入価格 2,573万円 ■35年返済 ■金 0.875% ※京都中央信用金庫 H26年7月現在。借入には審査があります。

- 久世小学校 徒歩 7分
- 東城陽中学校 徒歩 11分
- 城陽高校 徒歩 17分
- ファミリーマート 徒歩 6分
- マツヤスーパー 徒歩 11分
- コープ城陽 徒歩 12分

資料請求・お問い合わせはコチラ

KJホームクラフト

ホームページ内「問い合わせフォーム」から
フリーダイヤルによる問い合わせ

Free Dial **0120-18-7890**
9:00~18:00 (水曜日定休)

ファックスによる問い合わせ【24時間受付】
FAX 0774-44-5359

メールによる問い合わせ【24時間受付】
E-mail main@kyotojk.com

売却物件募集中!!

「無料査定」お気軽にご相談下さい。

suumo ↑ スーモ関西版に掲載中「京都住宅建設」で検索。

すまいるクラフト。トータルデザイン事業部



株式会社 **京都住宅建設**

〒613-0034 京都府久世郡久御山町佐山初池 33-4
京都府知事免許 (3) 第11544号 全日員(社) 近畿公取協会員

オーナーズステージ下大谷 分譲概要●所在地/城陽市久世下大谷●交通/近鉄京都線「大久保」駅 徒歩18分 近鉄京都線「久津川」駅 徒歩16分●地目/宅地●用途地域/第一種低層住居地域●建ぺい率/50%●容積率/80%●総区画数/2区画●土地面積/122.74㎡●完成予定/平成26年9月末頃●設備/上下水道・関西電力●水道負担金・外構費用別途要●事業主/株式会社京都住宅建設●建築条件付宅地分譲地

オーナーズステージ寺田尼塚 分譲概要●所在地/城陽市寺田尼塚●交通/JR奈良線「城陽」駅 徒歩14分 近鉄京都線「久津川」駅 徒歩16分●地目/宅地●用途地域/第一種低層住居地域●建ぺい率/50%●容積率/80%●総区画数/1区画●土地面積/116.13㎡●完成予定/平成26年9月末頃●設備/上下水道・関西電力●水道負担金・外構費用別途要●事業主/株式会社京都住宅建設●建築条件付宅地分譲地