

**Owners Stage**

**NEW! 新発表。**

**2 現場同時  
発売開始!!**

2014. July DEBUT! OWNERS STAGE SHIMOOTANI【下大谷】 & OWNERS STAGE AMADUKA【尼塚II】



<http://www.kyotojk.com>

**2,573** 万円～(税込)

■土地 116.13㎡ (35.12坪) / ■建物 89.84㎡ (27.17坪)

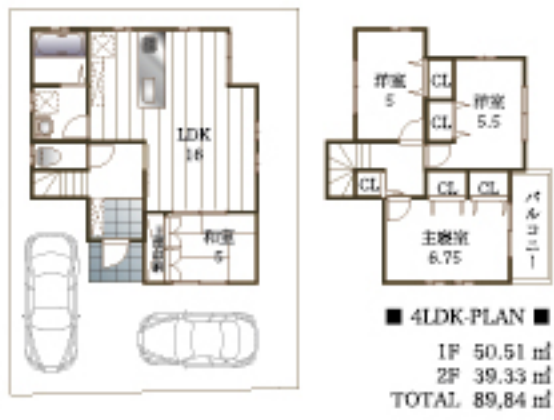
月々 **71,142** 円  
頭金 0円 / ボーナス払い 0円

JR奈良線「城陽」駅 徒歩 14分  
近鉄京都線「久津川」駅 徒歩 16分

■久世小学校 徒歩 7分 ■ファミリーマート 徒歩 6分  
■東城陽中学校 徒歩 11分 ■マツヤスーパー 徒歩 11分  
■城陽高校 徒歩 17分 ■コープ城陽 徒歩 12分

オーナーズステージ寺田尼塚 分譲販売所在地/城陽市寺田尼塚交通/JR奈良線「城陽」駅 徒歩 14分 近鉄京都線「久津川」駅 徒歩 16分  
■土地 116.13㎡ (35.12坪) / ■建物 89.84㎡ (27.17坪) / ■完成予定 / 平成 26 年 9 月末頃完成 / 上下水道・関西電力・水道負担金・外構費用別途要●事業主/株式会社京都住宅建設●建築条件付宅地分譲地

OWNERS STAGE 尼塚II



**2,576** 万円～(税込)

■土地 125.65㎡ (38.01坪) / ■建物 82.64㎡ (25.00坪)

月々 **71,225** 円  
頭金 0円 / ボーナス払い 0円

近鉄京都線「大久保」駅 徒歩 18分  
近鉄京都線「久津川」駅 徒歩 16分

■久世小学校 徒歩 13分 ■アイリーマザキ 徒歩 6分  
■東城陽中学校 徒歩 12分 ■マツヤスーパー 徒歩 11分  
■城陽高校 徒歩 24分 ■シミズドラッグ 徒歩 8分

オーナーズステージ下大谷 分譲販売所在地/城陽市久世下大谷交通/近鉄京都線「大久保」駅 徒歩 18分 近鉄京都線「久津川」駅 徒歩 16分  
■土地 125.65㎡ (38.01坪) / ■建物 82.64㎡ (25.00坪) / ■完成予定 / 平成 26 年 9 月末頃完成 / 上下水道・関西電力・水道負担金・外構費用別途要●事業主/株式会社京都住宅建設●建築条件付宅地分譲地

OWNERS STAGE 下大谷



モデルハウスの見学はご予約を!



**売却物件募集中!!**

「無料査定」お気軽にご相談下さい。

資料請求・お問い合わせはコチラ

KJホームクラフト

ホームページ内「問い合わせフォーム」から  
フリーダイヤルによる問い合わせ 9:00~18:00 (水曜日休)

Free Dial **0120-18-7890**

ファックスによる問い合わせ【24時間受付】

FAX **0774-44-5359**

メールによる問い合わせ【24時間受付】

E-mail [main@kyotojk.com](mailto:main@kyotojk.com)

**suumo** スーモ関西版に掲載中「京都住宅建設」で検索。

すまいるクラフト、トータルデザイン事業部



株式会社 京都住宅建設

〒613-0034 京都府久世郡久御山町佐山利池 33-4  
京都府知事免許 (3) 第 11544 号 全日員 (社) 近畿公取協会員