

Owners Stage

南側に
広い庭付

JR 奈良線
JR 城陽駅

徒歩4分

新築一戸建
土地建物
セット価格

2,480万円~

月70,877円
頭金0円 ポーナズ払0円

借入価格 2,480万円
■35年返済
■金利 0.875%
※借入には審査があります。

資料請求・お問い合わせはコチラ

KJホームクラフト 検索

ホームページ内「問い合わせフォーム」から

フリーダイヤルによる問い合わせ

Free Dial 0120-18-7890

9:00~18:00 (水曜日定休)

ファックスによる問い合わせ【24時間受付】

FAX 0774-44-5359

メールによる問い合わせ【24時間受付】

E-mail main@kyotojk.com

売却物件募集中!!

「無料査定」お気軽にご相談下さい。

Suumo スーモ関西版に掲載中「京都住宅建設」で検索。

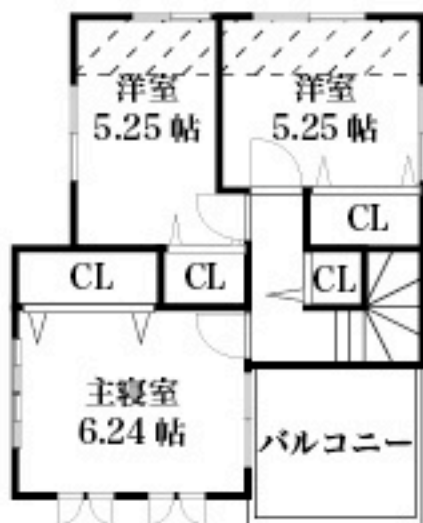
すまいるクラフト、トータルデザイン事業部

KJHOMECRAFT®

株式会社 京都住宅建設

〒613-0034 京都府久世郡久御山町佐山柳池 33-4
京都府知事免許 (3) 第11544号 全日員(社) 近畿公取協会員

OWNERS STAGE 寺田北山田



駐車2台可

3LDK-PLAN

■建延面積 / 79.49㎡
1F / 41.60㎡
2F / 37.89㎡

■寺田小学校 徒歩5分
■城陽中学校 徒歩1分

限定
1区画



オーナーズステージ寺田北山田 分譲概要●所在地/城陽市
寺田北山田31-121●交通/JR奈良線「城陽」駅 徒歩4分
近鉄京都線「寺田」駅 徒歩12分●地目/宅地●用途地域
/第一種低層住居専用地域●建ぺい率/50%●容積率/
80%●総区画数/1区画●土地面積/99.40㎡●完成予定/
平成26年8月末頃●設備/上下水道・関西電力●水道負担金・
外構費用別途要●事業主/株式会社京都住宅建設●建築条件
付宅地分譲地