

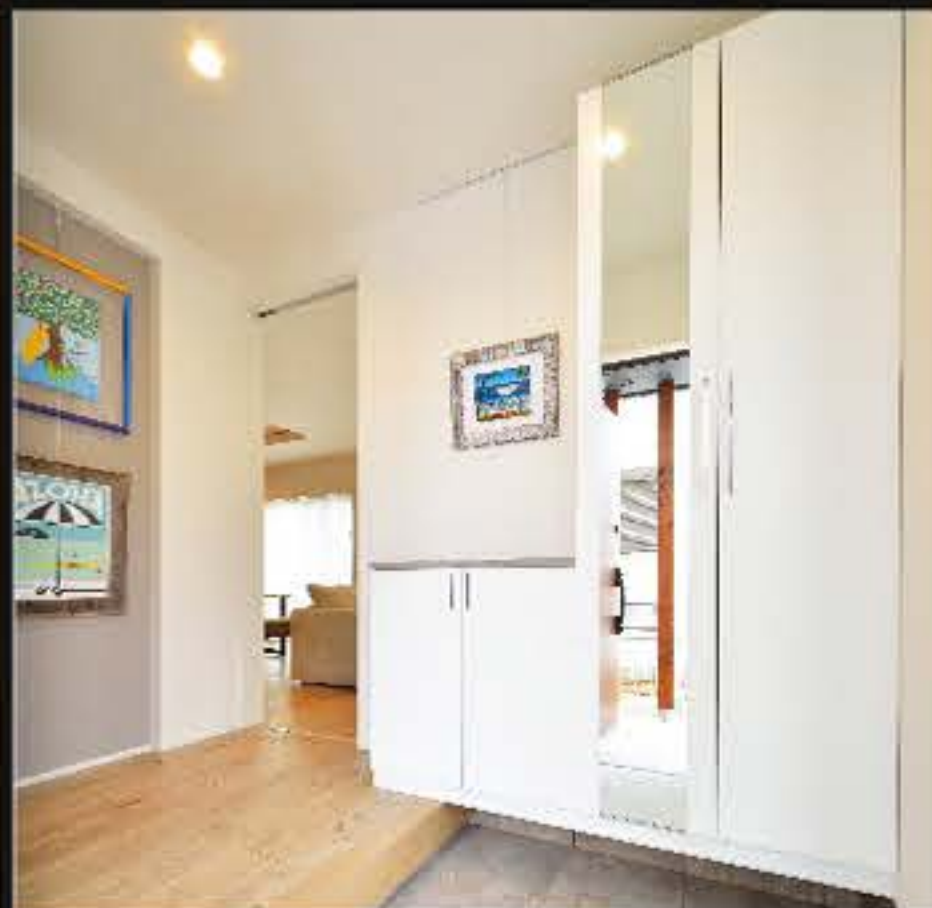
KJHOMECRAFT®

www.kyotojk.com



# OWNERS STAGE 御蔵山

※写真は全て KJHOMECRAFT の最新の施工例



「すまいるクラフト。」の現地説明会

理想の住まいをカタチに…。 「すまいるクラフト。」

# 5/10・11

【SAT】

【SUN】

人それぞれライフスタイルの違いや、多様なファッションスタイルを楽しむように、  
住まいにおいても自分だけの個性を表現したいと思っただけではありませんか？  
建築とインテリアの両面から住まいを捉え、オーナー様と共に笑顔で理想の空間に仕上げて行く。  
それが、KJHOMECRAFTのコンセプト「すまいるクラフト」です。



## OWNERS STAGE 御蔵山Ⅲ 現地説明会

「すまいるクラフト。」の現地説明会

暮らしを彩る住まいを考える

扉を開けた瞬間からドラマを感じさせる住まい。  
空間に配された家具や照明、ファブリック、アート…。  
遊び心のあるデザインと上質な素材が響き合い  
暮らしを彩ります。

### ACCESS & LOCATION

- フレンドマート ……徒歩 6分
- ドラッグユタカ ……徒歩 7分
- イトーヨーカドー ……徒歩 13分
- 御蔵山小学校 ……徒歩 3分
- 木幡中学校 ……徒歩 20分
- 東宇治高等学校 ……徒歩 9分
- 大谷幼稚園 ……徒歩 4分
- 登り保育園 ……徒歩 9分

### OWNERS STAGE ■A号地■



OWNERS STAGE OGURAYAMA  
4LDK-PLAN  
■延床面積/93.98㎡(28.42坪)  
■1F/51.75㎡ ■2F/42.23㎡

駐車スペース 2台

### OWNERS STAGE ■B号地■



OWNERS STAGE OGURAYAMA  
4LDK-PLAN  
■延床面積/95.64㎡(28.93坪)  
■1F/54.24㎡ ■2F/41.40㎡

駐車スペース 2台

# 5/10・11

【SAT】 【SUN】

# DEBUT!!



限定 2区画  
土地 36坪  
駐車 2台可

## 地下鉄 JR 京阪 六地藏駅 3WAY アクセス

JR 六地藏駅 徒歩 13分 地下鉄六地藏駅 徒歩 15分 京阪六地藏駅 徒歩 17分

新築一戸建 土地建物セット 価格  
**2,874** (税込) 万円～  
 月々 **79,465** 円  
 頭金 0円 / ボーナス 0円

A号地プラン ■土地 36.11坪 ■建物 28.42坪

※借入金額 2,874万円 35年返済 金利 0.875% (H26年5月現在/借人には審査があります)

オーナーズステージ御蔵山 分譲概要 ●所在地/宇治市木幡御蔵山 39-799 ●交通/JR 奈良線「六地藏」駅 徒歩 13分/地下鉄東山線「六地藏」駅 徒歩 15分/京阪宇治線「六地藏」駅 徒歩 17分 ●地目/宅地 ●用途地域/第一種低層住居専用地域 ●建ぺい率/50% ●容積率/80% ●道路/公道アスファルト幅員 6M ●総区画数/2区画 ●土地面積/119.38㎡~119.64㎡ ●完成予定/平成 26年 7月 末頃 ●設備/上下水道・関西電力・大阪ガス ●水道負担金・外構費用別途要 ●事業主/株式会社京都住宅建設 ●建築条件付宅地分譲地

