

寺田北山田

新登場

JR 城陽駅
徒歩

4分

OWNERS STAGE TERADA-KITAYAMADA

限定
1区画

- 寺田小学校 徒歩5分
- 城陽中学校 徒歩1分

オール電化住宅
旭化成パワーボード

NEW!!

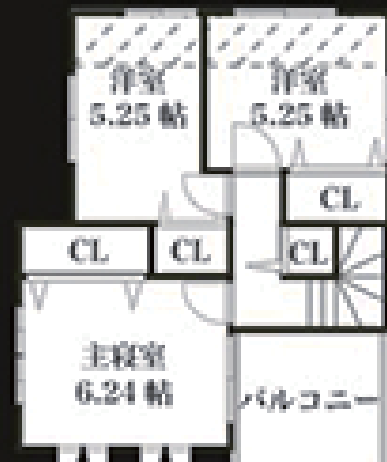
南側
庭付

OWNERS STAGE 寺田北山田

新築一戸建
土地建物
セット価格 **2,480万円**
月々 **70,877円**
頭金0円 ポーナシ払0円

■借入金額 2,480万円
■返済期間 35年 ■金利 1.075% (京都中央信用金庫) ※借入には審査があります。金利は平成25年11月現在。

オーナーズステージ寺田北山田 分譲概要 ●所在地/城陽市寺田北山田31-121 ●交通/JR奈良線「城陽」駅 徒歩4分 近鉄京都線「寺田」駅 徒歩12分 ●地目/宅地 ●用途地域/第一種住居地域 ●建ぺい率/50% ●容積率/80% ●区分画数/1区画 ●土地面積/99.40㎡ ●完成予定/平成26年1月末頃 ●設備/上下水道・関西電力 ●水道負担金・外構費用別途 ●事業主/株式会社京都住宅建設 ●建築条件付宅地分譲地



OWNERS STAGE
PLAN-1

1F 41.60㎡
2F 37.89㎡
TOTAL 79.49㎡

GRAND DEBUT

OWNERS STAGE 久御山町佐山 II

約
260m

京阪宇治バス
「佐山」停
徒歩1分

久御山佐山

自由設計の家
お好きな間取りの新築が豪華標準
装備で建てられます。



OWNERS STAGE 久御山佐山

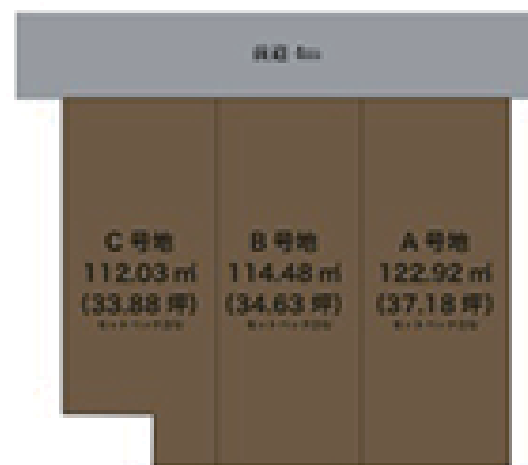
新築一戸建
土地建物
セット価格 **2,458万円**
月々 **70,248円**
頭金0円 ポーナシ払0円

■土地 112.03㎡ ■建物 87.60㎡

■借入金額 2,458万円
■返済期間 35年 ■金利 1.075% (京都中央信用金庫) ※借入には審査があります。金利は平成25年11月現在。

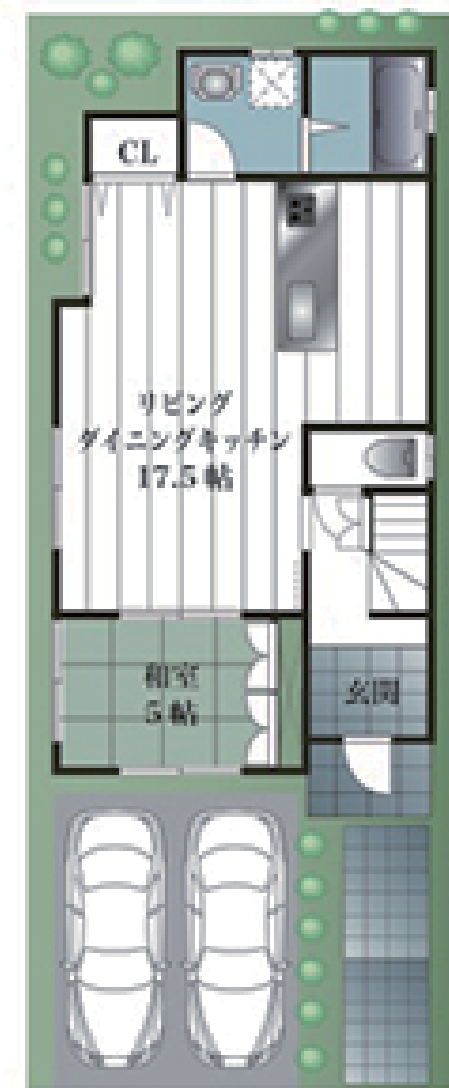
オーナーズステージ久御山町佐山 分譲概要 ●所在地/久御山町久御山町佐山 ●交通/京阪宇治バス「佐山」停 徒歩1分 ●地目/宅地 ●用途地域/第一種住居地域 ●建ぺい率/60% ●容積率/200% ●区分画数/3区画 ●土地面積/112.03㎡~121.12㎡ ●完成予定/平成25年12月末頃より順次 ●設備/上下水道・関西電力 ●水道負担金・外構費用別途 ●事業主/株式会社京都住宅建設 ●建築条件付宅地分譲地

LAND PLAN



OWNERS STAGE 久御山町佐山栗ノ脇
新築分譲 全3区画

NEW!!



OWNERS STAGE
PLAN-1



1F 51.75㎡
2F 40.57㎡
TOTAL 92.32㎡

外壁は旭化成 ASAHIKASEI
ヘーベルパワーボード

佐山小学校 約450m
駐車2台可