

黄檗 DEBUT!

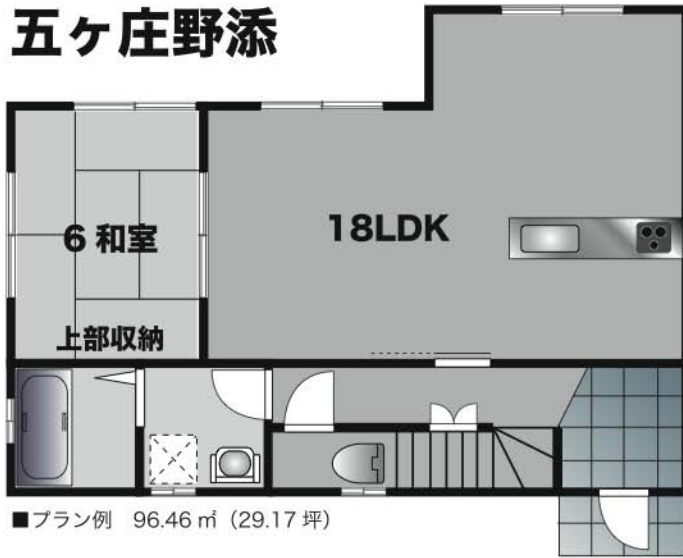
2,978 (税込) 万円

新築一戸建て
土地 36.59 坪

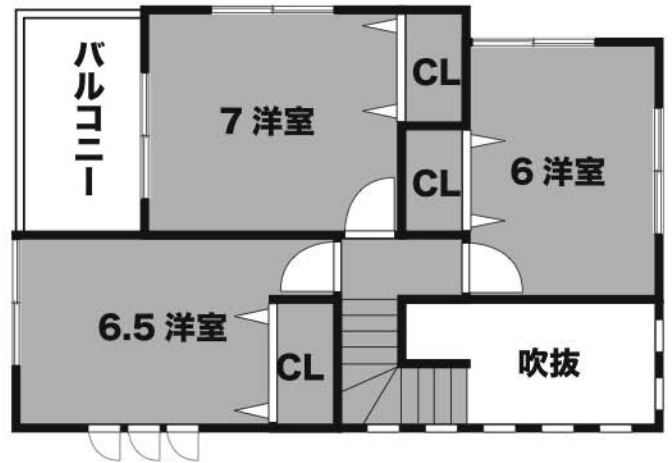
土地 120.98 m² (36.59 坪) / 建物 89.25 m² (27.00 坪)

外壁は旭化成 AsahiKASEI
ヘーベルパワーボード

五ヶ庄野添



■プラン例 96.46 m² (29.17 坪)



岡屋小学校 徒歩 3 分
京阪「黄檗」駅 徒歩 6 分
JR「黄檗」駅 徒歩 8 分

★前道 10M 駐車 2 台

豪華仕様が標準装備！
自由設計の家！ お洒落な外観♪



オーナーズステージ黄檗 分譲概要●所在地/宇治市五ヶ庄野添 55-6●地目/宅地●用途地域/第一種住居地域●建ぺい率/60%●容積率/200%●道路/アスファルト幅員 10M●総区画数/1区画●土地面積/120.98 m²●完成予定/平成 24 年 4 月末予定●設備/上下水道・関西電力●事業主/株式会社京都住宅建設●建築条件付宅地分譲地●広告有効期限 H23.12 月末まで