

# 久御山 下津屋

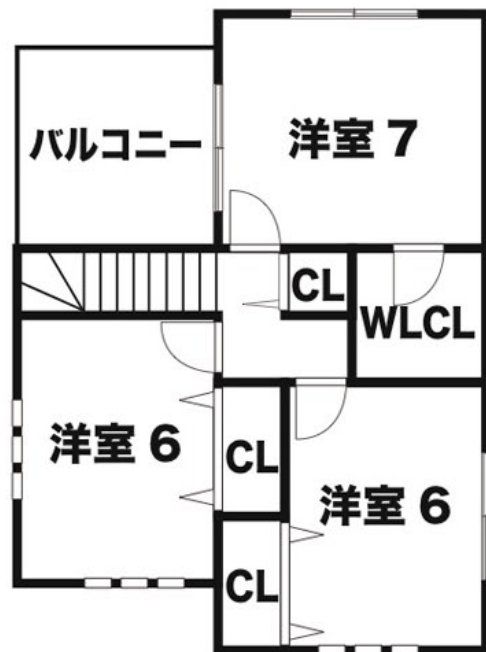
# DEBUT!

## OWNERS STAGE KUMIYAMA

外壁は旭化成 AsahiKASEI  
ヘーベルパワーボード

閑静な住宅街

新築一戸建て  
土地 34.71 坪



初登場!  
広告初掲載!  
地域限定

佐山小学校区

# 2,880 (税込) 万円

4LDKがこの価格!  
月々 **82,308円**  
頭金0円 ボーナス払0円  
借入 金額 2,880万円 返済期間 35年  
金利 1.075% (京都中央信用金庫)  
※借入には審査があります

★6M×6M 角地 駐車2台  
豪華仕様が標準装備!  
自由設計の家! お洒落な外観♪ 広々バルコニー

オーナーズステージ久御山 分譲概要 ●所在地/久世郡久御山町下津屋川原 ●地目/宅地 ●用途地域/準工業地域 ●建ぺい率/60% ●容積率/200% ●道路/アスファルト幅員 6M ●総区画数/1区画 ●土地面積/114.75㎡ ●完成予定/平成24年2月末予定 ●販売価格/2,880万円 ●設備/上下水道・関西電力 ●事業主/株式会社京都住宅建設 ●建築条件付宅地分譲地

株式会社 京都住宅建設

オーナーズステージ  
に関するお問い合わせは

Free Dial

0120-18-7890

www.kyotojk.com  
京都住宅建設 検索