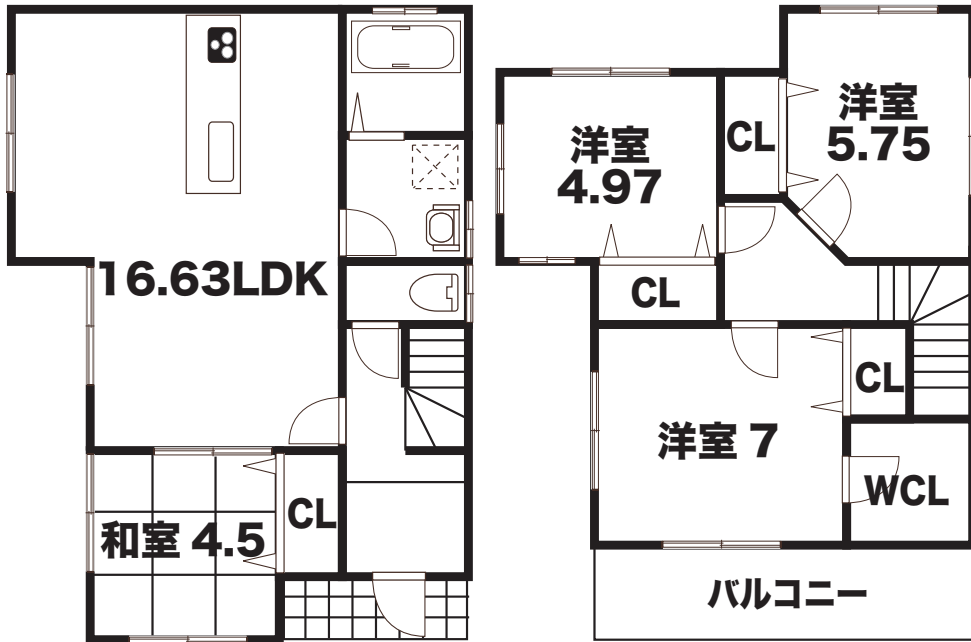


OWNERS STAGE  
久世北垣内

DEBUT!

近鉄「久津川」徒歩6分  
JR「城陽」徒歩8分

初登場!  
広告初掲載!  
地域限定



外壁は旭化成 AsahiKASEI  
ヘーベルパワーボード

全3区画  
普通車2台可

南向き!

4LDKがこの価格!  
月々77,165円  
頭金0円 ボーナス払0円  
借入金額 2,700万円 返済期間 35年  
金利 1.075% (京都中央信用金庫)  
※借入には審査があります

久世小学校区・東城陽中学校区

2,693 (税込) 万円

土地面積 107.40 m<sup>2</sup> (32.48 坪) / 建物面積 89.26 m<sup>2</sup> (27.00 坪)  
土地価格 11,043,200 円 / 建物価格 15,876,000 円

オーナーズステージ寺田 分譲概要 ●所在地/城陽市久世北垣内 2-19 他 ●地目/宅地 ●用途地域/第一種住居地域 ●建ぺい率/60% ●容積率/200% ●道路/アスファルト幅員 4M ●総区画数/3区画 ●土地面積/100.38 m<sup>2</sup>~107.40 m<sup>2</sup> ●完成予定/平成 24 年 2 月未より随時予定 ●販売価格/2,693 万円 ●設備/上下水道・関西電力 ●事業主/株式会社京都住宅建設 ●建築条件付宅地分譲地 ●広告有効期限 H23 年 12 月末日迄



新しいステージへ... New Stage New Life

株式会社 京都住宅建設

京都府知事免許 (2) 第 11544 号  
全日員 (社) 近畿公取組会員  
〒613-0034 京都府久世郡久世山町佐山町池 33-4  
TEL 0774-44-7890 FAX 0774-44-3359  
E-mail main@kyotojk.com

オーナーズステージ  
に関するお問い合わせは

Free  
Dial

0120-18-7890

www.kyotojk.com

京都住宅建設 検索